

Министерство природных ресурсов и экологии
Российской Федерации

Федеральное государственное бюджетное учреждение
«Национальный парк «Марий Чодра»

тел. 8(83645)6-94-02, факс 8(83645)6-91-67, E-mail: marchodra@vandex.ru

ИНН/ КПП 1203000985/120301001, ОГРН 1021200559060, ОКПО 00981015 ОКОНХ 31100
л/счет 20086У37700 в УФК по Республике Марий Эл

ПРИКАЗ

«26» апреля 2024 г.

№ 165

п. Красногорский

Об утверждении перечня разрешенных
туристских стоянок

В целях оптимизации рекреационной нагрузки на природные комплексы национального парка п р и к а з ы в а ю :

1. Утвердить:
 - перечень разрешенных туристских стоянок на территории национального парка «Марий Чодра», разрешенных для размещения палаток (палаточные лагеря) (Приложение №1) с 27 апреля 2024 года.
 - схему расположения туристских стоянок (Приложение № 2);
 - правила размещения палаток на туристических стоянках (Приложение №3).
2. Заместителю директора по экологическому просвещению, туризму и рекреации Писаревой М.В. обеспечить размещение приказа на официальном сайте учреждения в трёхдневный срок.
3. Секретарю руководителя ознакомить с приказом лесничих участков лесничеств, сотрудников оперативной группы, заместителей директора, сотрудников отдела экологического просвещения и науки.
4. Контроль за исполнением приказа оставляю за собой.

Директор



М.С. Козлов

П Е Р Е Ч Е Н Ь
туристских стоянок на территории
ФГБУ «Национальный парк «Марий Чодра», разрешённых
для размещения палаток (палаточные лагеря)

На территории ФГБУ «Национальный парк «Марий Чодра» определены 4 (четыре) участка для предполагаемого размещения туристских стоянок. Объекты на особо охраняемой природной территории в рекреационной зоне указаны на рисунке 1.

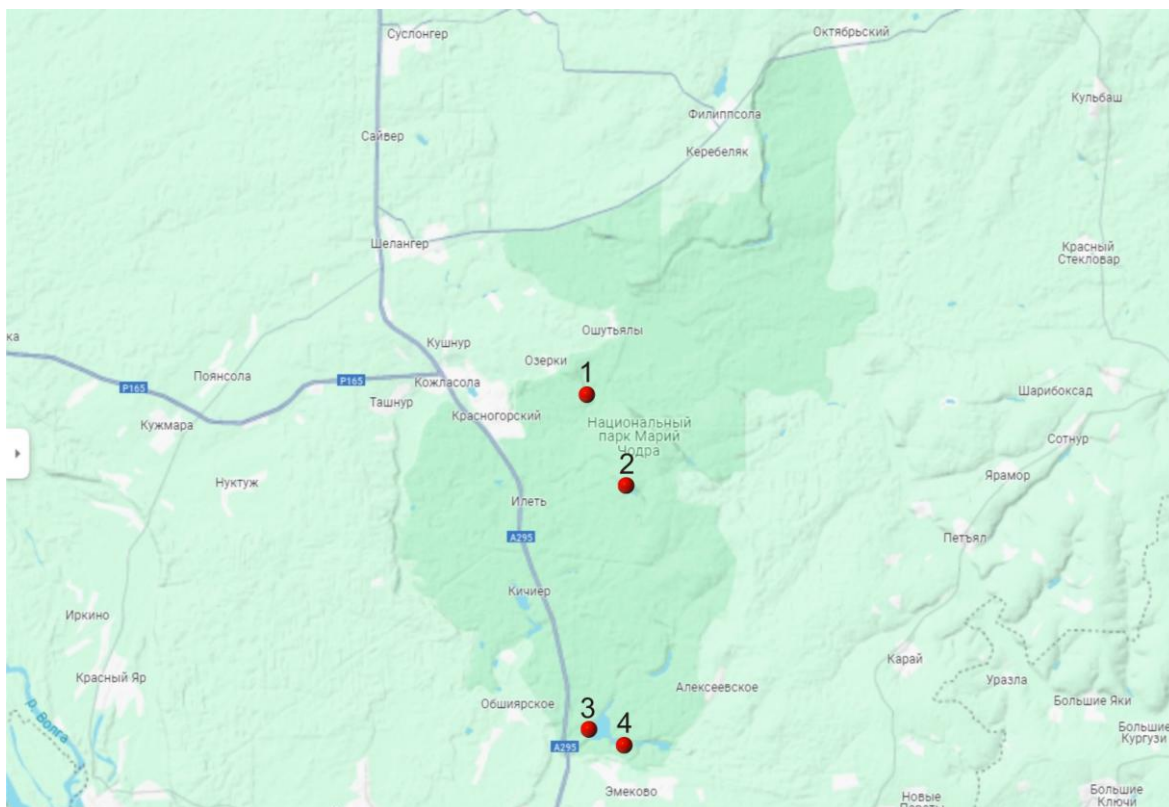


Рис. 1. Расположение туристских стоянок в национальном парке «Марий Чодра»

1. Туристская стоянка «Слияние р. Юшут и р. Илеть».

Географический объект располагается в квартале № 51 (выдел 19) Лушмарского участкового лесничества. Местоположение полигона для предполагаемого размещения палаток указано в Приложении №2 к Приказу № 165 от 26.04.2024 года.

2. Туристская стоянка «Озеро Мушан-Ер».

Географический объект располагается в квартале № 50 (выдел 27) Кленовогорского участкового лесничества. Местоположение полигона для предполагаемого размещения палаток указано в Приложении №2 к Приказу № 165 от 26.04.2024 года.

3. Туристская стоянка «Кугу Ер (озеро Яльчик)».

Географический объект располагается в квартале № 60 (выделы 25, 26) Яльчинского участкового лесничества. Местоположение полигона для предполагаемого размещения палаток указано в Приложении №2 к Приказу № 165 от 26.04.2024 года.

4. Туристская стоянка «Озеро Яльчик (дикий пляж)».

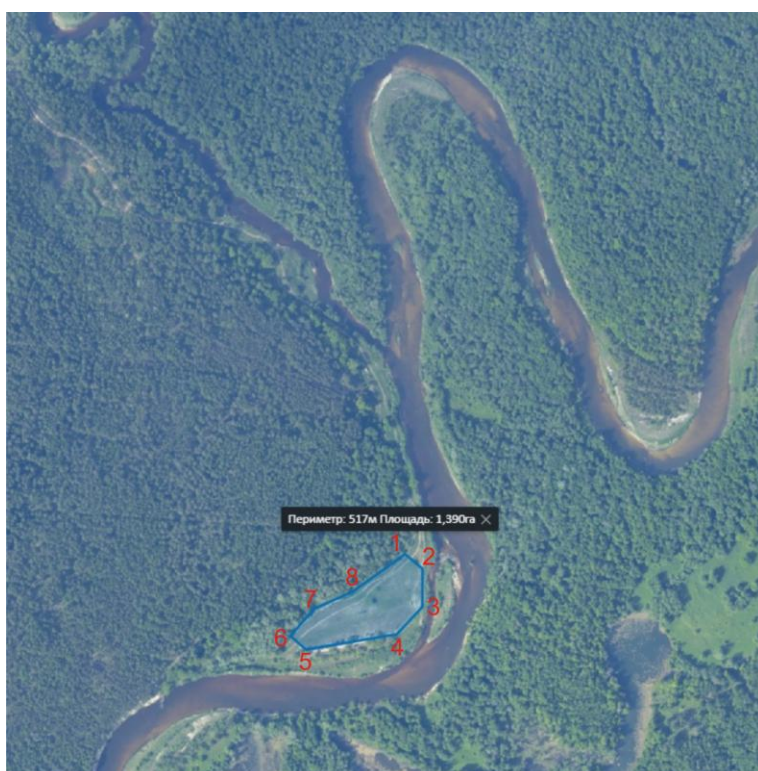
Географический объект располагается в квартале № 68 (выдел 7, 12) Яльчинского участкового лесничества. Местоположение полигона для предполагаемого размещения палаток указано в Приложении №2 к Приказу № 165 от 26.04.2024 года.

СХЕМА РАСПОЛОЖЕНИЯ

туристских стоянок на территории
ФГБУ «Национальный парк «Марий Чодра», разрешённых
для размещения палаток (палаточные лагеря)

(детализация пространственной ситуации рекреационных объектов)

1. Туристская стоянка «Слияние р. Юшут и р. Илеть». Объект располагается в кв. № 51 (выд. 19) Лушмарского участкового лесничества. Пространственное размещение изображено на рисунке 2. Координаты поворотных точек местоположения полигона для предполагаемого размещения палаток указаны в таб. 1. Площадь предполагаемой туристской стоянки (векторного полигона) составляет 1,390 га (13 900 м²). Оптимальное количество размещенных одновременно палаток на рекреационном объекте должно составлять не более 100 единиц.



№ точки	Широта	Долгота
1	56.156256	48.403351
2	56.156065	48.403833
3	56.155673	48.403674
4	56.155155	48.402979
5	56.154984	48.400931
6	56.155145	48.400723
7	56.155487	48.401156
8	56.155753	48.402365

Рис. 2 Расположение турстоянки «Слияние р. Юшут и р. Илеть»

Таб. 1 Координаты поворотных точек

Данные по объекту получены картографическим методом исследования на основе бесплатного картографического сервиса и встроенных в него технологий, плана лесонасаждений ФГБУ «Национальный парк «Марий Чодра». Данные скорректированы с действительной ситуацией на местности.

На территории полигона для размещения туристских палаток запланирована установка контейнера для временного хранения ТКО. В границах местоположения полигона запрещается движение и стоянка автомобильного транспорта в целях соблюдения действующего природоохранного законодательства и сохранения живого напочвенного покрова. В качестве базовой формы рекреации принята наиболее легко моделируемая экспериментальным методом бездорожная форма рекреации - перемещение рекреантов вне твердопокрытых дорог, по напочвенному покрову, грунту и подстилке.

На объекте запланировано ведение экологического мониторинга, природоохранных (приоритетно сохранение видов, занесенных в Красные книги), эколого-просветительских, лесохозяйственных и противопожарных мероприятий.

2. Туристская стоянка «озеро Мушан-Ер». Объект располагается в кв. № 50 (выд. 27) Кленовогорского участкового лесничества. Пространственное размещение изображено на рисунке 3. Координаты поворотных точек местоположения полигона для предполагаемого размещения палаток указаны в таб. 2. Площадь предполагаемой туристской стоянки (векторного полигона) составляет 0,4592 га (4 592 м²). Оптимальное количество размещенных одновременно палаток на рекреационном объекте должно составлять не более 25 единиц.

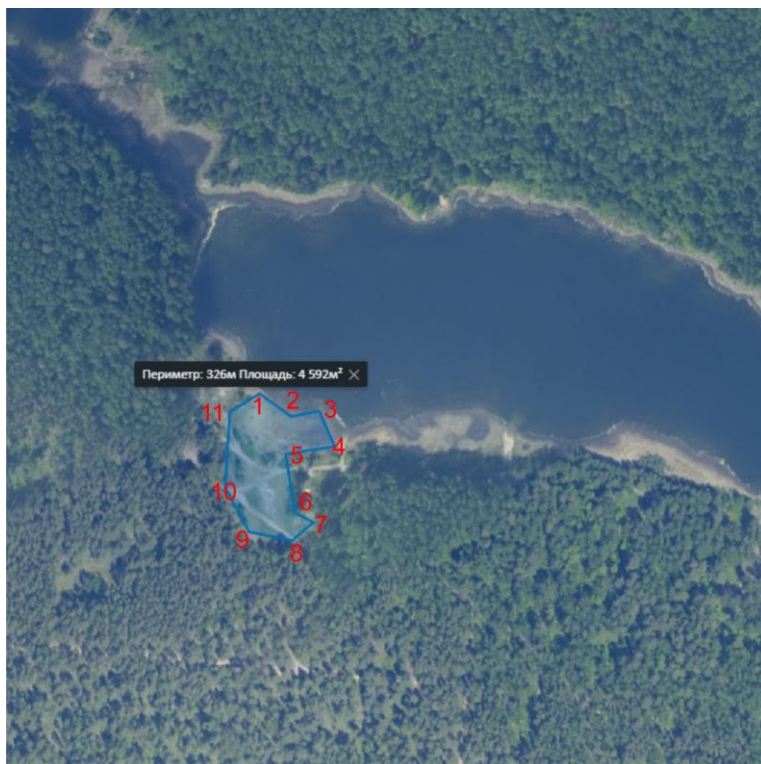


Рис. 3 Расположение турстоянки «Озеро Мушан-Ер»

№ точки	Широта	Долгота
1	56.116031	48.430032
2	56.115941	48.430221
3	56.115971	48.430537
4	56.115659	48.430772
5	56.115583	48.430230
6	56.115221	48.430212
7	56.115075	48.430456
8	56.115030	48.430104
9	56.115201	48.429743
10	56.115493	48.429581
11	56.116036	48.429590

Таб. 2 Координаты поворотных точек

Данные по объекту получены картографическим методом исследования на основе бесплатного картографического сервиса и встроенных в него технологий, плана лесонасаждений ФГБУ «Национальный парк «Марий Чодра». Данные скорректированы с действительной ситуацией на местности.

На территории полигона для размещения туристских палаток запланирована установка контейнера для временного хранения ТКО. В границах местоположения полигона запрещается движение и стоянка автомобильного транспорта в целях соблюдения действующего природоохранного законодательства и сохранения живого напочвенного покрова. В качестве базовой формы рекреации принята наиболее легко моделируемая экспериментальным методом бездорожная форма рекреации - перемещение рекреантов вне твердопокрытых дорог, по напочвенному покрову, грунту и подстилке.

На объекте запланировано ведение экологического мониторинга, природоохранных (приоритетно сохранение видов, занесенных в Красные книги), эколого-просветительских, лесохозяйственных и противопожарных мероприятий.

3. Туристская стоянка «Кугу Ер (озеро Яльчик)». Объект располагается в кв. № 60 (выд. 25, 26) Яльчинского участкового лесничества. Пространственное размещение изображено на рисунке 4. Координаты поворотных точек местоположения полигона для предполагаемого размещения палаток указаны в таб. 3. Площадь предполагаемой туристской стоянки (векторного полигона) составляет 1,804 га (18 040 м²). Оптимальное количество размещенных одновременно палаток на рекреационном объекте должно составлять не более 70 единиц.



Рис. 4 Расположение турстоянки «Кугу Ер (озеро Яльчик)»

№ точки	Широта	Долгота
1	56.012948	48.402404
2	56.012363	48.404263
3	56.011677	48.404551
4	56.011254	48.403228
5	56.011682	48.400485

Таб. 3 Координаты поворотных точек

Данные по объекту получены картографическим методом исследования на основе бесплатного картографического сервиса и встроенных в него технологий, плана лесонасаждений ФГБУ «Национальный парк «Марий Чодра». Данные скорректированы с действительной ситуацией на местности.

На территории полигона для размещения туристских палаток запланирована установка контейнера для временного хранения ТКО. В границах местоположения полигона запрещается движение и стоянка автомобильного транспорта в целях соблюдения действующего природоохранного законодательства и сохранения живого напочвенного покрова. В качестве базовой формы рекреации принята наиболее легко моделируемая экспериментальным методом бездорожная форма рекреации - перемещение рекреантов вне твердопокрытых дорог, по напочвенному покрову, грунту и подстилке.

На объекте запланировано ведение экологического мониторинга, природоохранных (приоритетно сохранение видов, занесенных в Красные книги), эколого-просветительских, лесохозяйственных и противопожарных мероприятий.

4. Туристская стоянка «озеро Яльчик (дикий пляж)». Объект располагается в кв. № 68 (выд. 7, 12) Яльчинского участкового лесничества. Пространственное размещение изображено на рисунке 5. Координаты поворотных точек местоположения полигона для предполагаемого размещения палаток указаны в таб. 4. Площадь предполагаемой туристской стоянки (векторного полигона) составляет 1,520 га (15 200 м²). Оптимальное количество размещенных одновременно палаток на рекреационном объекте должно составлять не более 30 единиц.



№ точки	Широта	Долгота
1	56.007781	48.415751
2	56.007226	48.416130
3	56.006792	48.416599
4	56.006631	48.417267
5	56.006802	48.417953
6	56.006399	48.418422
7	56.006127	48.417520
8	56.006127	48.415878
9	56.007599	48.415084

Рис. 5 Расположение турстоянки «Озеро Яльчик (дикий пляж)»

Таб. 4 Координаты поворотных точек

Данные по объекту получены картографическим методом исследования на основе бесплатного картографического сервиса и встроенных в него технологий, плана лесонасаждений ФГБУ «Национальный парк «Марий Чодра». Данные скорректированы с действительной ситуацией на местности.

На территории полигона для размещения туристских палаток запланирована установка контейнера для временного хранения ТКО. В границах местоположения полигона запрещается движение и стоянка автомобильного транспорта в целях соблюдения действующего природоохранного законодательства и сохранения живого напочвенного покрова. В качестве базовой формы рекреации принята наиболее легко моделируемая экспериментальным методом бездорожная форма рекреации - перемещение рекреантов вне твердопокрытых дорог, по напочвенному покрову, грунту и подстилке.

На объекте запланировано ведение экологического мониторинга, природоохранных (приоритетно сохранение видов, занесенных в Красные книги), эколого-просветительских, лесохозяйственных и противопожарных мероприятий.

П Р А В И Л А

размещения палаток на туристских стоянках,
расположенных на территории национального парка «Марий Чодра»
и ключевые моменты по организации территории

1. Рекреанты должны устанавливать палатки на туристской стоянке на значительном расстоянии (равно или больше высоты ствола дерева) от древесных растений.

2. Необходимо предупредить негативные последствия и устанавливать палатку на значительном расстоянии от деревьев, представляющих опасность (примеры показаны на рисунках 6, 7, 8, 9).



Рис. 6 Сухостойные деревья



Рис. 7 Деревья, пораженные стволовой гнилью



Рис. 8 Деревья, имеющие иные значительные повреждения ствола и (или) корневой системы



Рис. 9 Деревья, зависшие на других деревьях

3. Размещение палатки непосредственно у кромки воды запрещено.
4. Установка палатки на участке территории, имеющем выраженный наклон (обрывистый берег, овраг и т.п.), запрещена.
5. Размещение палатки вне территории туристской стоянки запрещено.
6. Палатки должны размещаться на расстоянии друг от друга в целях соблюдения социальной дистанции и создания комфортной среды для отдыхающих. Палатки устанавливаются на настил.
7. Количество туристов, которые могут останавливаться на каждом объекте размещения, определяется из расчета не менее 6 м² жилой площади на одного туриста.
8. Запрещено вбивать гвозди в деревья, привязывать к ним веревки.
9. На территории туристской стоянки запрещено находиться с домашними животными.
10. Разводить огонь можно только в предназначенном специально для этого месте или в складных мангалах. Мангал запрещено размещать под кронами деревьев. Расстояние от мангала до кроны дерева должно быть не менее 5 (пяти) метров. Запрещено выкладывать содержимое мангала после его использования на землю. При случайном попадании угля, дров или других горящих предметов немедленно затушите водой и удалите вместе с мусором. После остывания мангала содержимое необходимо выбросить вместе с мусором.
11. Строго запрещается использование газовых баллонов! Разрешено использовать только специализированные туристические баллончики объемом до 1 литра.
12. На туристской стоянке запрещается копать ямы и повреждать живой напочвенный покров, лесную подстилку, кустарнички, кустарники, подрост.
13. На туристской стоянке и на окружающей её территории запрещается заготовка дров из валежника и сухостоя.
14. Запрещается заправлять на территории транспортные средства и сливать из них топливо, хранить тару из-под топлива, а также горюче-смазочные материалы и масла, проводить ремонтные работы автомобилей.
15. Запрещается пользоваться открытыми источниками огня для освещения.
16. Запрещено находиться на территории туристской стоянки в состоянии алкогольного, наркотического и (или) токсического опьянения, оскорбляющем человеческое достоинство и общественную нравственность.
17. Обнаружив небольшой пожар, необходимо принять меры по его тушению и сообщить о нем по телефону 101 (112), в администрацию парка по телефону 8-(83645)-6-94-02.